


Муниципальное дошкольное образовательное учреждение
Ильинский детский сад «Колокольчик»



Интегрированное занятие
по ПДД в старшей группе:
«Красный,
жёлтый,
зелёный»

Составила:
музыкальный руководитель,
Горбунова И.Д.

Прибайкальский район, с. Ильинка,
октябрь, 2019 год

СТРАНА СВЕТОФОРИЯ



Макет района где находится МДОУ ИДС «Колокольчик»



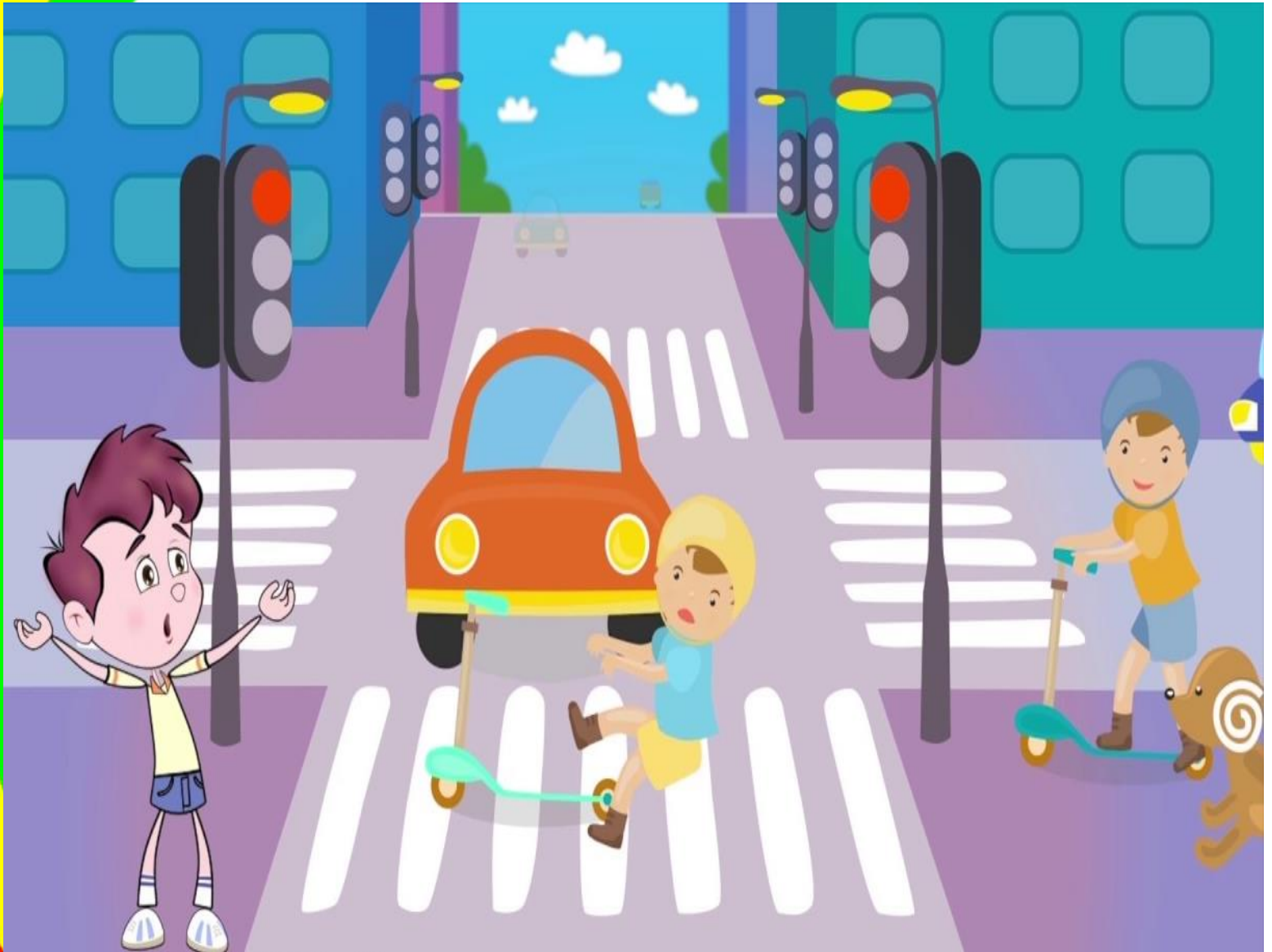
Ребята, что же это за предмет с весёлыми огоньками?



А где ставят светофор?



Для чего его ставят на улице?

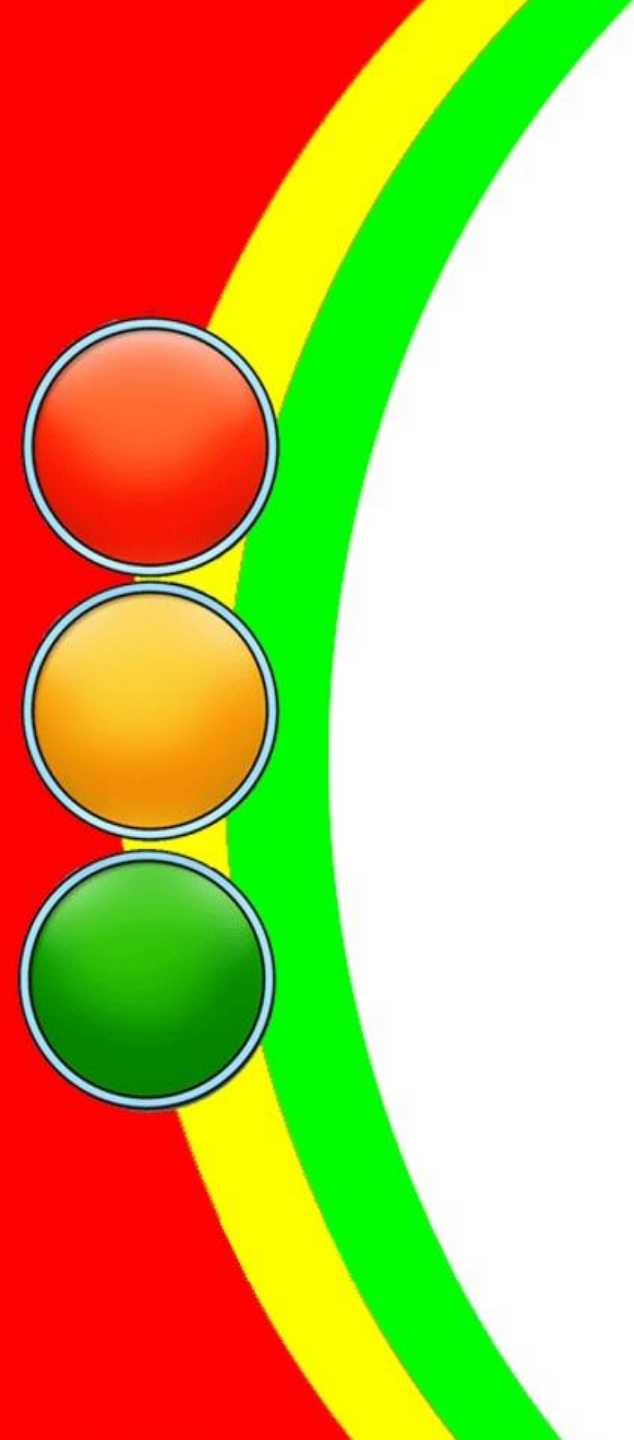


Ребята, скажите, пожалуйста, когда мы гуляем на улице, мы кто?



А где пешеходы должны переходить улицу?





Как называется участок дороги для движения транспорта?



Где нужно переходить дорогу?



Какие бывают пешеходные переходы?

Пешеходные переходы бывают нескольких типов: *наземные, подземные и надземные*. Все переходы обозначаются дорожными знаками



Наземный



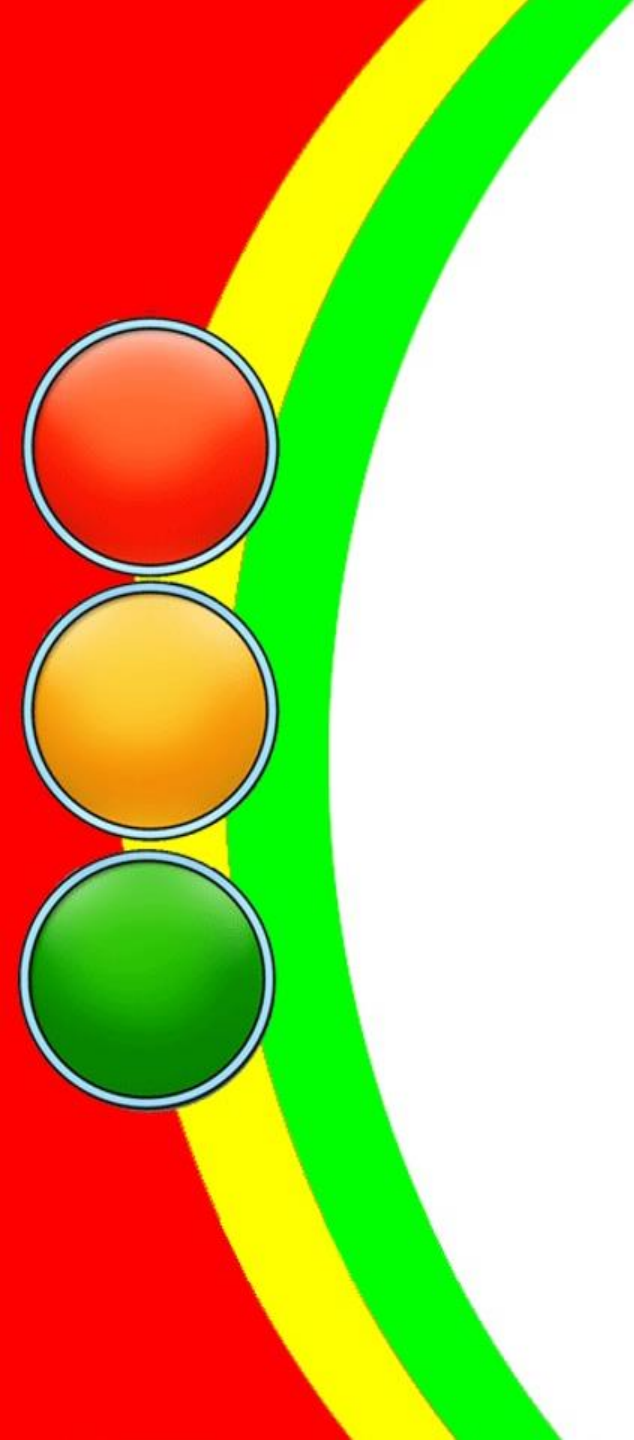
Подземный



Надземный







Пять разных человечков нам встречаются в пути.

А какой из них позволит нам дорогу перейти?

Человечки разные, синие да красные,

Треугольник, круг, квадрат вот они все 5 подряд.



Я не мыл в дороге рук, поел фрукты, овощи.
Заболел и вижу пункт медицинской помощи.
Знак «Пункт первой медицинской помощи»



Тормози водитель. Стой! Знак - запрет перед тобой.
Самый строгий этот знак, чтоб не въехал ты впросак.
Должен знак ты соблюдать, «под кирпич» не заезжать.

Знак «Въезд запрещён»



Площадка детская у дома, по правилам – жилая зона.
Подскажет знак водителю – во дворе - будь бдительным.
Едешь тихо, осторожно, припаркуйся, там, где можно.

Знак «Жилая зона»



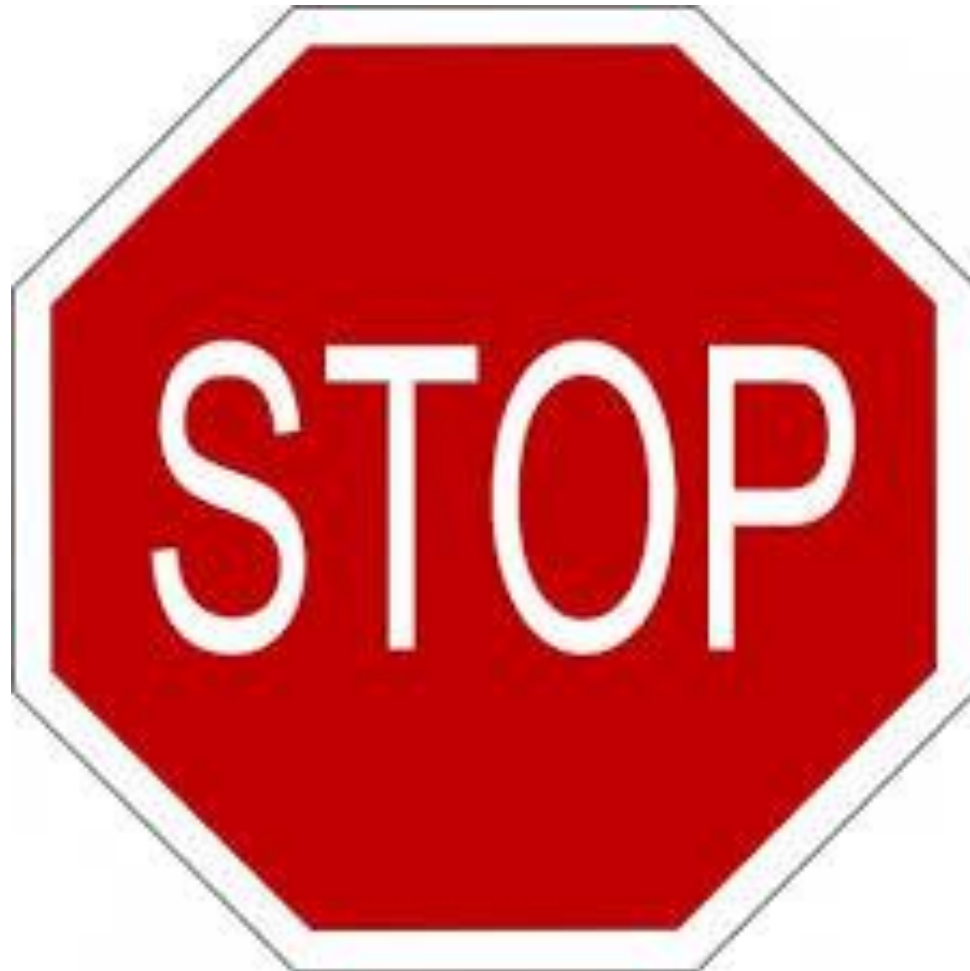
Стоп на знаке. В чем тут дело?

Тормози шофер умело,

Не глуши мотор, замри,

Все в порядке? Дальше жми.

Знак «Движение без остановки запрещено»



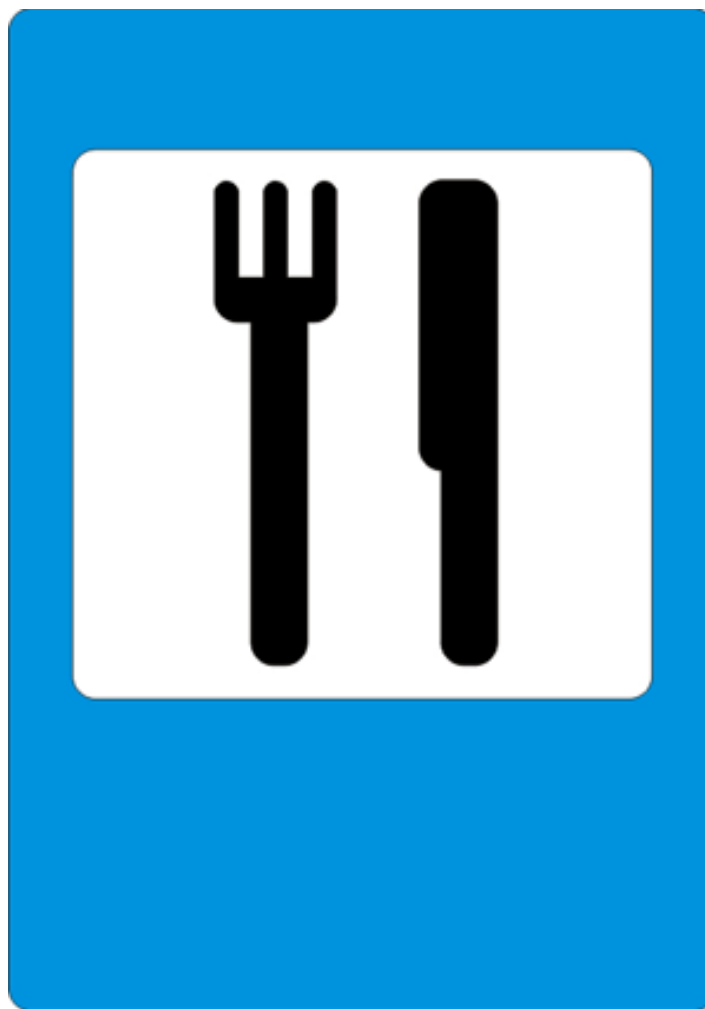
Остановка, толпится народ. Скоро автобус подойдёт.
Здесь ждут транспорт городской. Едут в офис, в цех, домой.
Едут в школу, детский сад. В праздник едут на парад.
В уличном круговороте, транспорт городской в почете!

Знак «Остановка автобуса или троллейбуса»



Долго ехали, устали. И желудки заурчали,
Это нам они признались, что давно проголодались.
Не прошло пяти минут, знак висит – обедай тут.

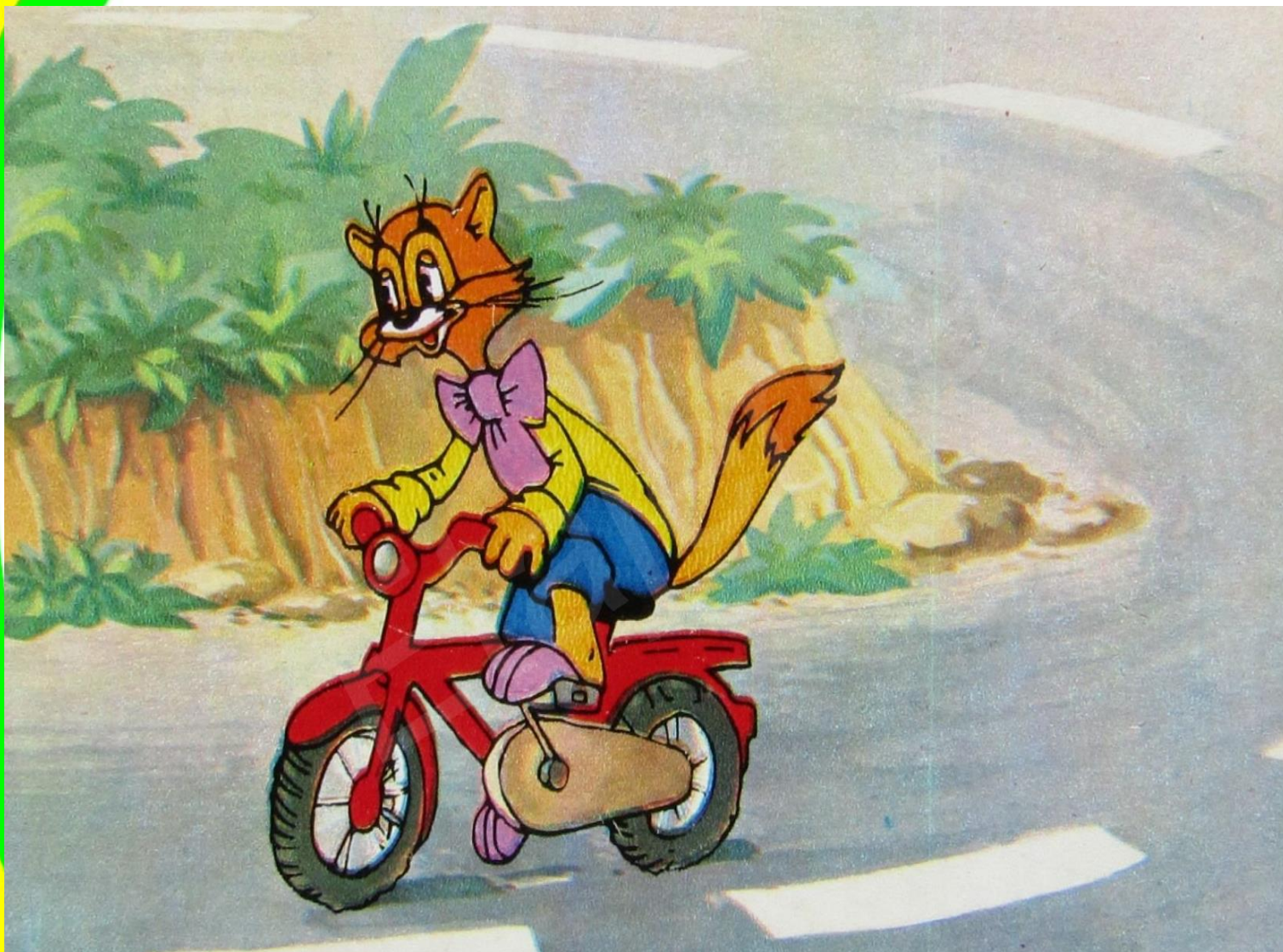
Знак «Пункт питания»



На чем ездил Емеля?



Любимый транспорт кота Леопольда?



Во что превратила тыкву фея для Золушки?



На чем передвигается Баба Яга?



Ребята, а если мы едем в автобусе или троллейбусе,
то мы кто?



Где люди должны ждать автобус?



А можно ли пытаться открывать двери в автобусе самостоятельно?



Можно ли разговаривать во время движения
с водителем?



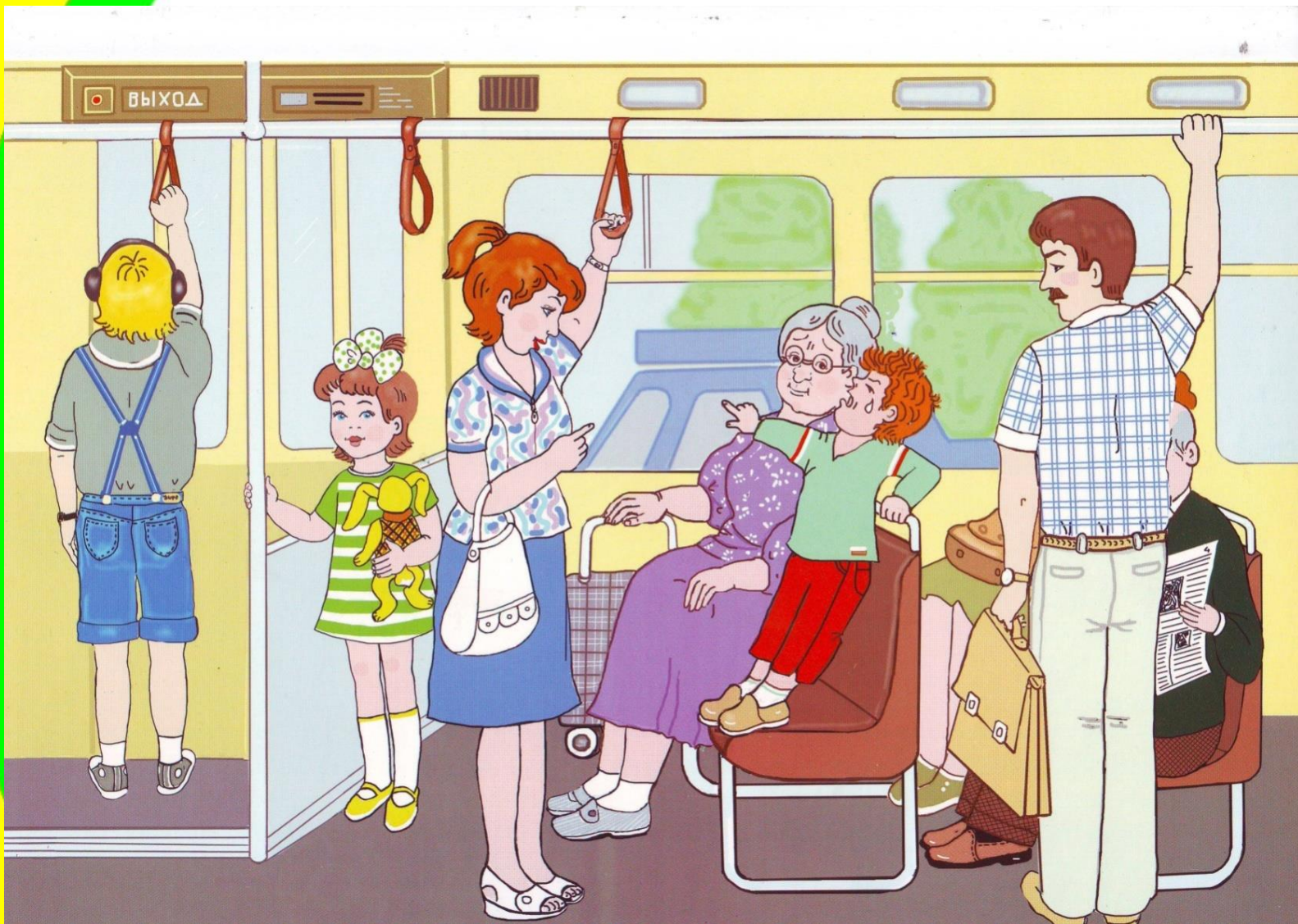
Можно ли высовываться из окна?



Можно ли ходить по автобусу во время движения?



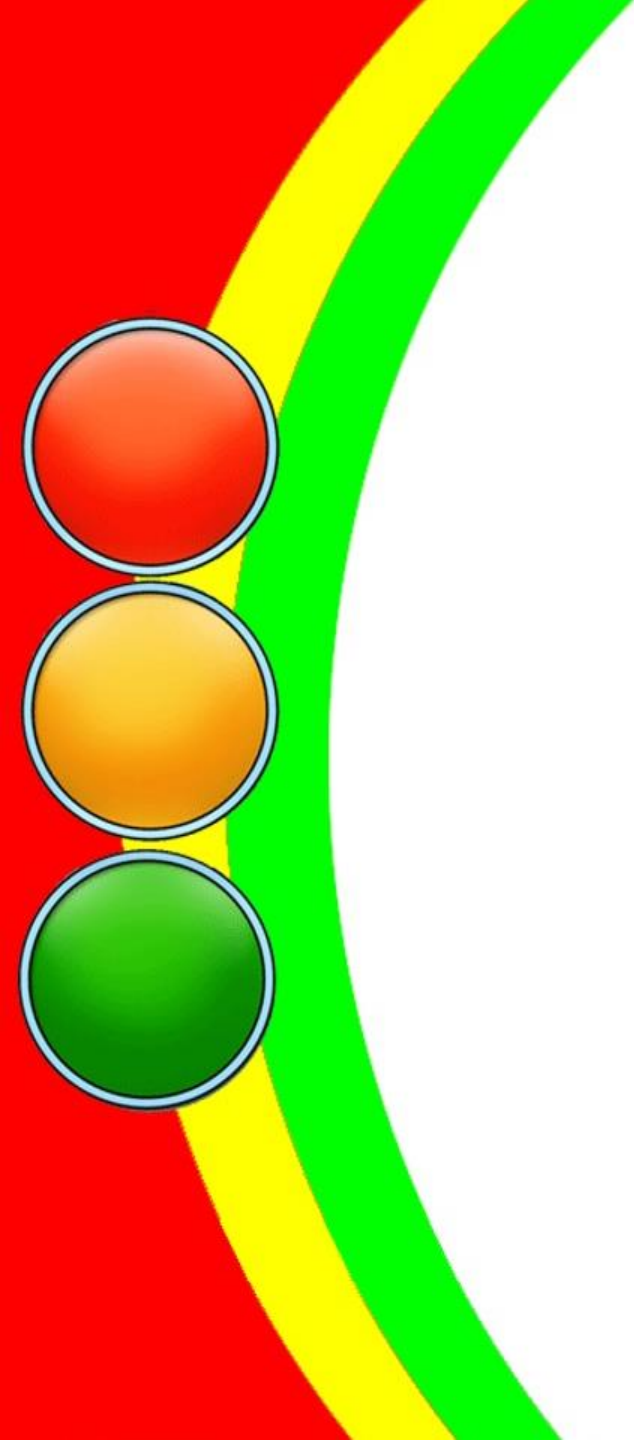
Можно ли в автобусе громко разговаривать?



Если в автобус зайдет пожилой человек, что вы должны сделать?







СОБЛЮДАЯ ПДД-



НЕ ОКАЖЕШЬСЯ

В БЕДЕ!